

自動通報装置 セキュリティ・ライフライン

日常において、非常・緊急事態は突然おこります。
 事前に予測したり、避けることは不可能ですが、万一の場合は現状を早く把握し、対応することが、被害を最小限にします。
 自動通報装置は、早期発見・通報・対応を迅速におこなうことが可能となります！！

一人暮らしの老人や女性



- * 体調不良や病気で緊急通報
- * 強盗、変質者侵入での緊急通報

家を留守にすることが多い



- * 侵入盗・不審者等、不法侵入の通報
- * 不審火・ガス漏れなど、非常事態の通報

個人オーナーの会社や
開業医院等及び無人の倉庫など



- * 通信設備、発電設備等の緊急通報。
- * 工場内の設備機器の緊急通報。



マグネットセンサー



パッシングセンサー



ガラス破壊センサー



火災警報装置



ガス検知器

- * 緊急事態の発生をいちはやく察知！！
- * 指定された連絡先へ、通報します。

自動通報装置



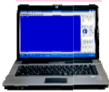
電話回線網
電話回線を通して、
非常発生を通知

【オプション】
音声による
通話対応も可能

ネットワークカメラ



パソコン



【オプション】
ネットワークカメラを設置し、
パソコンや携帯電話で
映像をみることもできます。

携帯電話



固定電話



警備保障会社



警察・消防署へ通報