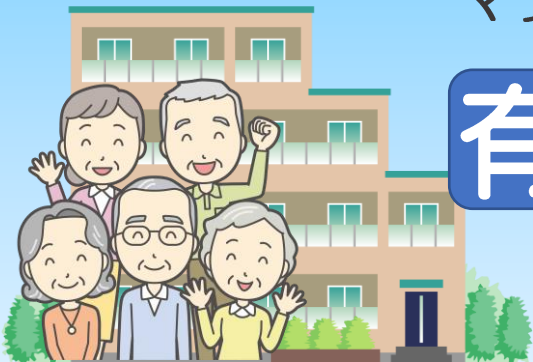


マンションを

有料老人ホーム

にしませんか!?



高齢者の人口動態 75歳以上高齢者の全人口に占める割合は増加し、2055年には25%を超える見込み。

	2012年	2015年	2025年	2055年
65歳以上高齢者人口 (割合)	3,058万人 (24%)	3,395万人 (26.8%)	3,657万人 (30.3%)	3,626万人 (39.4%)
75歳以上高齢者人口 (割合)	1,511万人 (11.8%)	1,646万人 (13.0%)	2,179万人 (18.1%)	2,401万人 (26.1%)

高齢化や老人福祉法の改正により、有料老人ホームは増加傾向にあります

有料老人ホーム数の推移



厚生労働省 社会福祉施設等調査の概要より

有料老人ホーム施設数と定員数



厚生労働省 社会福祉施設等調査の概要より

老人を入居させ、以下のいずれかのサービスを提供している施設。(複数可)

利用できる介護保険介護

「特定施設入居者生活介護」
「訪問看護、通所介護等の居宅サービス」

食事の提供



介護の提供
(入浴・排泄・食事)



健康管理



洗濯・掃除等の
家事の供与



株式会社 西電通

〒541-0058
大阪市中央区南久宝寺町1丁目4番9号

TEL 06-4705-7098
FAX 06-4705-7099